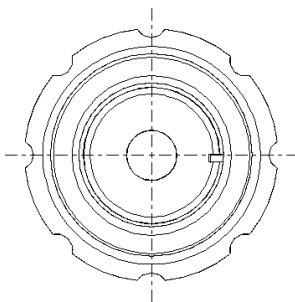
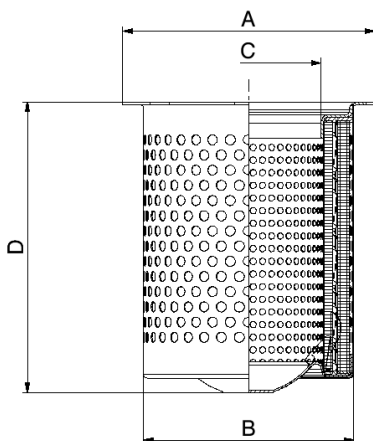


### General data / Dati generali

Flow rate / Portata	<b>7,9 m<sup>3</sup>/min</b>
Separation Efficiency / Efficienza di separazione	<b>&lt; 3 ppm</b>
Pressure drop / Perdita di carico	<b>0,20 bar (7 bar &amp; 7,9 m<sup>3</sup>/min)</b>
Gasket / Guarnizione	<b>Asbestos free</b>
Flow direction / Direzione del flusso	<b>Out-In</b>
Media / Media filtrante	<b>Fibre di vetro (Borosilicato)/Glass fiber (borosilicate)</b>
Working pressure / Pressione di esercizio	
Filter element collapse pressure / Pressione di collasso elemento	<b>5 bar</b>
Burst pressure / Pressione di scoppio	
Pre-separation fleece / Strato di pre-separazione	<b>No</b>



### Technical data / Dati tecnici

A **200**

B **168**

C **122**

D **319**